

ראשית, צפו בזה!



סדרת אנימציה על בסיס מודל CARE

כשאני מדבר, אני מגמגם

דפי עבודה – כרך 1

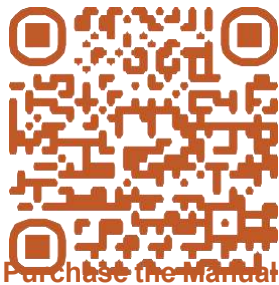
"כשאני מדבר, אני מגמגם" – רקע

"כשאני מדבר, אני מגמגם" היא סדרת אנימציה המבוססת על חוויותיהם של ילדים, בני נוער ומבוגרים שמגמגמים. הסדרה מציגה את שגרת יומו של ילד ומתארת מפגשים יומיומיים, שלעיתים קרובות גורמים לו להרגיש "פחות מ-", רק בגלל אופן הדיבור שלו. הסדרה מתארת כיצד היתה משתנה איכות חייו אם נקודת המבט שלו - ושל הסובבים אותו - כלפי גמגום, היתה נקייה מתפיסה מפלה כלפי אנשים עם מוגבלות.

קחו את זה הלאה



עזרו לנו להוביל שינוי במערכת החינוך!
קראו את הקריאה לפעולה של מרכז בלאנק.
שינוי אחד יכול להיות צעד משמעותי בדרך לסיום הסטיגמה סביב גמגום.



שלו בין כלי האבחון של CARE ומדריך CARE כדי לבנות תכנית מקיפה המבוססת על חוזקות, הכוללת תוצאות תפקודיות, מטרות לטווח קצר, פעילויות טיפול מותאמות אישית, וכן משאבים למשפחות ולגורמים תומכים נוספים בחייו של האדם.



The University of Texas at Austin
Arthur M. Blank Center for
Stuttering Education and Research
Moody College of Communication

ראשית, צפו בזה!



סדרת אנימציה על בסיס מודל CARE

כשאני מדבר, אני מגמגם

דף עבודה "פיילוט" – כרך 1

במה הבחנתם לגבי התקשורת של ג'ואל לאורך הסרטון?

איך לדעתכם הוא הרגיש בזמן שהוא תקשר, ייצג את עצמו, וחינך אחרים (או שלא עשה זאת) בכל אחת מהסצנות?

איך אתם חושבים שאחרים תפסו אותו?

אחרי CARE	לפני CARE	
		ג'ואל מציג מצגת בכיתה לפני CARE 0:00-0:19 🕒 אחרי CARE 2:35-3:04 🕒
		חבר ניגש לג'ואל בקפיטריה לפני CARE 0:00-0:19 🕒 אחרי CARE 2:35-3:04 🕒
		לג'ואל יש הזדמנות להכיר אנשים חדשים לפני CARE 0:00-0:19 🕒 אחרי CARE 2:35-3:04 🕒
		ג'ואל מבקר אצל הרופא לפני CARE 0:00-0:19 🕒 אחרי CARE 2:35-3:04 🕒
		ג'ואל מתנהל עם בני משפחתו לפני CARE 0:00-0:19 🕒 אחרי CARE 2:35-3:04 🕒



The University of Texas at Austin
Arthur M. Blank Center for
Stuttering Education and Research
Moody College of Communication



ראשית, צפו בזה!



סדרת אנימציה על בסיס מודל CARE

כשאני מדבר, אני מגמגם

דף עבודה "פיילוט" – כרך 1

מה מייצגות ראשי התיבות של CARE (בעברית – תיח"ח)

C _____ A _____ R _____ E _____

כשאנו מתבוננים על כישורי התקשורת של ג'ואל לאחר CARE, מהו התפקיד שיש לגמגום ביעילות התקשורת שלו?

כיצד נראית חוויית הטיפול של ג'ואל לפני תוכנית CARE? איך אתם חושבים שהוא מרגיש? ואיך לדעתכם מרגישה קלינאית התקשורת? 🕒 1:00-1:43

מה אנשים לא מבינים כשהם מבקשים מג'ואל במפורש – או רומזים בעקיפין – ש"יתאמץ יותר ולא יגמגם"? 🕒 2:11-2:25

מה המשמעות של העקרון המנחה של מרכז בלאנק – "לחלום. לדבר. לחיות." – עבור ג'ואל? 🕒 4:51-5:10

קחו את זה הלאה

- משחקי תפקידים: שחקו את ג'ואל לפני תוכנית CARE ואחרי תוכנית CARE.
- הראו ו/או תארו את הסרטון לאחרים. הסבירו על ההבדלים בתקשורת שלפני ואחרי CARE, איך ג'ואל הרגיש כשהוא תקשר ואיך אחרים תפסו אותו, וגם למה חשוב לתקשר באופן שבו הוא מתקשר אחרי CARE.
- המשיכו את השיחה: למה עוד שמתם לב בסרטון? האם אי פעם חוויתם משהו שדומה למה שג'ואל חווה? מהו דבר אחד שלמדתם מהסרטון הזה שתמצאו ליישם בחיים שלכם?



The University of Texas at Austin
Arthur M. Blank Center for
Stuttering Education and Research
Moody College of Communication

© 2025 Dream. Speak. Live. Publications

Pair the CARE Assessment and the CARE Manual to establish a comprehensive strength-based plan of CARE, including functional outcomes, short-term goals, individualized therapy activities, materials, and supplements, as well as resources for families and other supporting stakeholders in the individual's life.



Purchase the Manual

ראשית, צפו בזה!



סדרת אנימציה על בסיס מודל CARE

כשאני מדבר, אני מגמגם

דף עבודה "מסעדה" – כרך 1

לפני CARE

מה הניחה האמא במסעדה לגבי ג'ואל? 0:30-0:42 🕒

אילו תפיסות שגויות היו לאמא לגבי גמגום? מהיכן יכול להיות שהתפיסות האלה נובעות? מדוע אנשים עלולים להאמין להן?

אחרי CARE

כיצד הילדה הגיבה לאימה? איזו הבנה או ידע על גמגום היא שיתפה איתה? 1:22- 1:41 🕒

הילדה איננה מגמגמת בעצמה. איך היא למדה את העובדות הללו על גמגום?

מה הבינה האמא? 1:41-1:51 🕒

למרות שהאמא במסעדה לא נכנסה לדבריו של ג'ואל או צחקה עליו כאשר דיבר, עדיין היה לה הרבה מה ללמוד. אחרי CARE, מה אתם חושבים שהאמא תחשוב על גמגום ואיך תתנהג באופן שונה בעתיד עם אנשים שמגמגמים?



The University of Texas at Austin
Arthur M. Blank Center for Stuttering
Education and Research
Moody College of Communication

ראשית, צפו בזה!



סדרת אנימציה על בסיס מודל CARE

כשאני מדבר, אני מגמגם

דף עבודה "מסעדה" – כרך 1

בהתבוננות על הסרטון – מה יכולים אנשים שאינם מגמגמים לעשות כדי לתמוך ולפעול למען אנשים שמגמגמים? שתפו את העצות הנהדרות שלכם כאן למטה!

איך להיות חבר טוב ובן ברית של אנשים שמגמגמים:



קחו את זה הלאה

- הראו/ו תארו את הסרטון לאחרים – למדו על כישורי הייצוג העצמי (advocacy) שלפני ואחרי CARE והסבירו מדוע חשוב ללמד כמה שיותר אנשים על גמגום, כדי שגם מי שלא מגמגם יוכל לדעת, לתמוך, ולהיות בני ברית נהדרים של אנשים שמגמגמים.
- המשיכו את השיחה: למה עוד שמתם לב בסרטון? האם חוויתם פעם משהו דומה למה שג'ואל חווה? היו טובים לעצמכם – וזכרו, גם אם זה קרה לפני CARE, זה לא אומר שלא תוכלו לבחור אחרת בפעם הבאה. מהו דבר אחד שלמדתם מהסרטון הזה שתמצאו ליישם בחיים שלכם?



The University of Texas at Austin
Arthur M. Blank Center for
Stuttering Education and Research
Moody College of Communication

For more foundational facts and common misperceptions about stuttering, see the CARE Manual (pp. 90-92). Pair the CARE Assessment and the CARE Manual to establish a comprehensive strength-based plan of CARE, including functional outcomes, short-term goals, individualized therapy activities, materials, and supplements, as well as resources for families and other supporting stakeholders in the individual's life.



Purchase the Manual

ראשית, צפו בזה!



כשאני מדבר, אני מגמגם סדרת אנימציה על בסיס מודל CARE

דף עבודה "מורה" – כרך 1

לפני CARE

איך אתם חושבים שג'ואל הרגיש כשהקשיב למורה מתאר את המשימה? 0:00-0:34

לאחר שחלפה ההקלה הזמנית על כך שאינו חייב להציג, איך אתם חושבים שג'ואל הרגיש? מה לגבי התלמידים האחרים בכיתתו?

אחרי CARE

כיצד הגיב ג'ואל להצעה של המורה? מה הוא אמר? 0:34- 1:12

איך אתם חושבים שג'ואל הרגיש כשייצג את עצמו מול המורה?

מה הבחנתם לגבי התקשורת של ג'ואל בזמן המצגת שלו? 1:12-1:41

כאשר הציג את עצמו, ג'ואל שיתף לגבי הגמגום בצורה מלמדת ושאינה מתנצלת. מה הוא אמר?

חשבו על שאר האנשים בכיתה שהקשיבו למצגת של ג'ואל. איך אתם חושבים שהמורה הרגיש? מה לגבי התלמידים בכיתה?



The University of Texas at Austin
Arthur M. Blank Center for Stuttering
Education and Research
Moody College of Communication



ראשית, צפו בזה!



סדרת אנימציה על בסיס מודל CARE

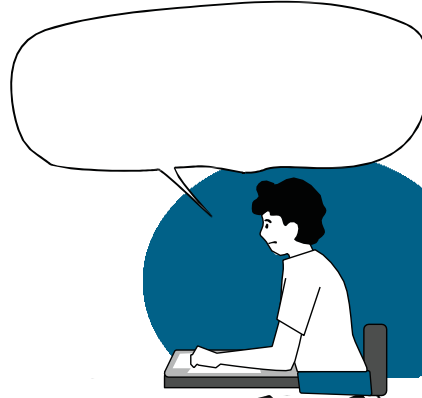
כשאני מדבר, אני מגמגם

דף עבודה "מורה" – כרך 1

ביצד כדאי לתלמיד החדש להגיב למורה?

לפני CARE:

שמתי לב שאתה מגמגם כשאתה מדבר. אל תדאג, אני אתן לך פחות שורות בהצגה.



אחרי CARE:

שמתי לב שאתה מגמגם כשאתה מדבר. אל תדאג, אני אתן לך פחות שורות בהצגה.



מלאו את תשובות התלמיד – איך לדעתכם היה מגיב לפני שלמד את מודל CARE לעומת אחרי שלמד אותו?

קחו את זה הלאה

- משחק תפקידים: שחקו את ג'ואל לפני תוכנית CARE ואחרי תוכנית CARE.
- הראו/או תארו את הסרטון לאחרים. למדו אותם על התקשורת והייצוג העצמי (advocacy) שלפני ואחרי CARE - איך ג'ואל הרגיש כשהוא תקשר, איך אחרים תפסו אותו, ולמה חשוב לתקשר ולייצג את עצמנו כמו שג'ואל עושה אחרי CARE.
- המשיכו את השיחה: מה עוד שמתם לב אליו בסרטון או בקומיקס? האם חוויתם פעם משהו שדומה למה שג'ואל עבר? היו טובים לעצמכם – וזכרו, גם אם זה קרה לפני CARE, זה לא אומר שלא תוכלו לבחור אחרת בפעם הבאה. מהו דבר אחד שלמדתם מהסרטון הזה שתרצו ליישם בחיי היומיום שלכם?



The University of Texas at Austin
Arthur M. Blank Center for
Stuttering Education and Research
Moody College of Communication

To support advocacy in the classroom and beyond, including customizing an Advocacy Brochure, see the CARE Manual. Pair the CARE Assessment and the CARE Manual to establish a comprehensive strength-based plan of CARE, including functional outcomes, short-term goals, individualized therapy activities, materials, and supplements, as well as resources for families and other supporting stakeholders in the individual's life.



Purchase the Manual

ראשית, צפו בזה!



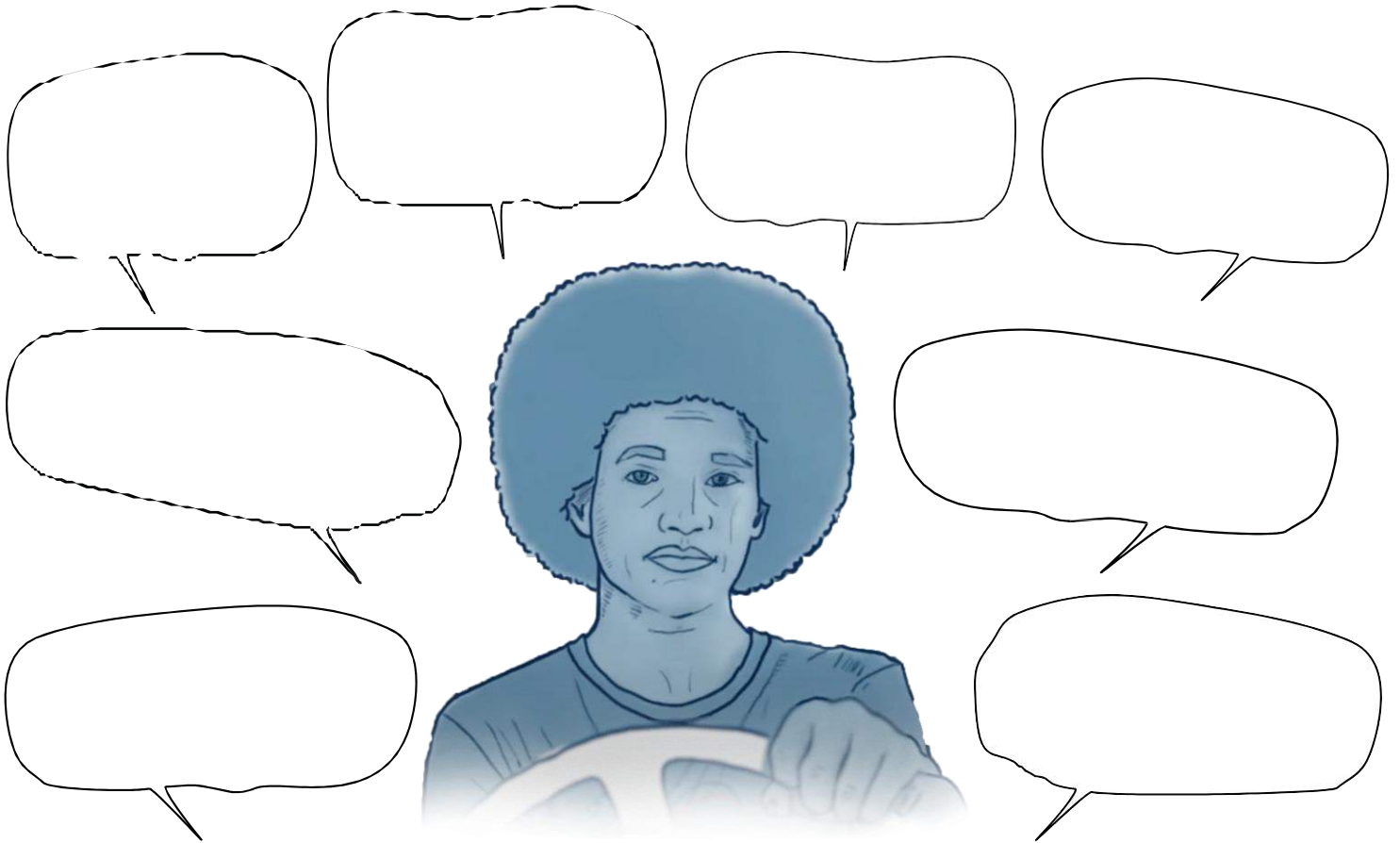
סדרת אנימציה על בסיס מודל CARE

כשאני מדבר, אני מגמגם

דף עבודה "לפגוש אנשים חדשים" – כרך 1

כתבו מה כל אחד מהנוסעים באוטובוס של ג'ואל אומר לו. כתבו משפט אחד בכל בועת מחשבה סביב הראש של ג'ואל. לאחר מכן, הקיפו בעיגול אדום את המחשבות השליליות והמורידות, והקיפו בעיגול ירוק את המחשבות החיוביות והמעודדות. 0:00-0:49

0:00-0:49



הפכו לנוסע תומך באוטובוס של ג'ואל. אם ג'ואל היה חבר שלכם – מה הייתם אומרים לו כדי לעודד אותו? כתבו עוד שני מסרים חיוביים שג'ואל יכול לומר לעצמו כדי לחפש הזדמנויות לתקשר ולהתמיד בהן גם בעתיד.

.1

.2

.3



The University of Texas at Austin
Arthur M. Blank Center for Stuttering
Education and Research
Moody College of Communication

ראשית, צפו בזה!



כשאני מדבר, אני מגמגם סדרת אנימציה על בסיס מודל CARE

דף עבודה "לפגוש אנשים חדשים" – כרך 1

לפני CARE

חזרו אחורה לצפות שוב בדקות ⌚ 0:30-0:49 וענו על השאלות מטה:

מה אתם חושבים שג'ואל מרגיש כרגע?

לאילו נוסעים באוטובוס לדעתכם הוא מקדיש תשומת לב ומאמין?

מה קורה כשהוא ניגש לקבוצת האנשים החדשים?

איך ההקשבה לנוסעים האלה השפיעה על ההחלטה שלו?



אחרי CARE

כעת, צפו בדקות ⌚ 0:49-1:44 וענו על השאלות מטה:

לאילו נוסעים באוטובוס לדעתכם ג'ואל שם לב הפעם?

מה הוא אומר כשהוא פוגש את קבוצת האנשים החדשים?

איך ההקשבה לנוסעים האלה השפיעה על ההחלטה שלו?

איך אתם חושבים שג'ואל מרגיש עכשיו?

קחו את זה הלאה

- משחק תפקידים: שחקו את ג'ואל לפני תוכנית CARE ואחרי תוכנית CARE.
- הראו ו/או תארו את הסרטון לאחרים. למדו אותם על המטאפורה של "הנוסעים באוטובוס" ושתפו איך ההקשבה לנוסעים החיוביים שינתה את הדרך שבה ג'ואל בחר לפעול.
- המשיכו את השיחה: למה עוד שמתם לב בסרטון הזה? האם חוויתם פעם משהו דומה למה שג'ואל עבר? היו טובים לעצמכם – וזכרו, גם אם זה קרה לפני CARE, זה לא אומר שלא תוכלו לבחור אחרת בפעם הבאה. מהו דבר אחד שלמדתם מהסרטון הזה שתרצו ליישם בחיי היומיום שלכם?

To foster resilience and reflect on the passengers on one's own bus, see the CARE Manual (pp. 63-64). Pair the CARE Assessment and the CARE Manual to establish a comprehensive strength-based plan of CARE, including functional outcomes, short-term goals, individualized therapy activities, materials, and supplements, as well as resources for families and other supporting stakeholders in the individual's life.



The University of Texas at Austin
Arthur M. Blank Center for
Stuttering Education and Research
Moody College of Communication



Purchase the Manual

ראשית, צפו בזה!



סדרת אנימציה על בסיס מודל CARE

כשאני מדבר, אני מגמגם

דף עבודה "רופאת שיניים" – כרך 1

מה רופאת השיניים חושבת שקורה עם ג'ואל ברגע הזה? אילו תפיסות שגויות יש לה לגבי גמגום?
0:05-0:10

מה לדעתכם המטרה שלה כשהיא אומרת: "מה קרה? שכחת איך קוראים לך"? האם אתם חושבים שהיא מנסה להיות מרושעת?

לפני CARE

אמו של ג'ואל מתערבת. מה שמתם לב שהיא אמרה ועשתה?
0:11-0:23

מה אתם חושבים שאמו של ג'ואל מרגישה?
0:23-0:30

איך אתם חושבים שג'ואל מרגיש כשהרופאה אומרת את ה"בדיחה" הזו? ואיך הוא מרגיש כשאמא שלו מדברת עם הרופאה? ומה לדעתכם הוא מרגיש במהלך הנסיעה הביתה?
0:11-0:30

אחרי CARE

ג'ואל הוא זה שמתערב. והפעם, הוא זה שמדבר בשם עצמו. מה הוא שיתף עם רופאת השיניים?
0:33-1:21

איך הגיבה רופאת השיניים? מה היא תעשה באופן שונה בעתיד?
1:00-1:10

כיצד ג'ואל ואימו מרגישים כאשר הם יוצאים מהמרפאה לאחר שהתמודדו את הסיטואציה באופן מאוד שונה לאחר CARE?
1:10-1:21



The University of Texas at Austin
Arthur M. Blank Center for Stuttering
Education and Research
Moody College of Communication



ראשית, צפו בזה!



כשאני מדבר, אני מגמגם

סדרת אנימציה על בסיס מודל CARE

דף עבודה "רופאת שיניים" – כרך 1

כעת, דמיינו את הנסיעה הביתה. הבחינו כיצד CARE משנה את השיח לגבי גמגום. חשבו כיצד כל אחד מהם מרגיש. מה הם יכולים לומר אחד לשני?



קחו את זה הלאה

- משחק תפקידים: שחקו את ג'ואל לפני תכנית CARE ואחרי תכנית CARE.
- הראו ו/או תארו את הסרטון לאחרים. למדו אותם על התקשורת והייצוג העצמי (advocacy) שלפני ואחרי CARE - איך ג'ואל הרגיש בזמן התקשורת, איך אחרים תפסו אותו, ולמה חשוב לתקשר ולייצג את עצמנו כמו שהוא עושה אחרי CARE.
- המשיכו את השיחה: למה עוד שמתם לב בסרטון הזה? האם אי פעם חוויתם משהו שדומה למה שג'ואל חווה? היו אדיבים לעצמכם – זכרו, גם אם זה קרה לפני CARE, זה לא אומר שלא תוכלו לבחור אחרת בפעם הבאה. מהו דבר אחד שלמדתם מהסרטון הזה שתרצו ליישם בחיי היומיום שלכם?



The University of Texas at Austin
Arthur M. Blank Center for
Stuttering Education and Research
Moody College of Communication

To identify and engage in role-playing in additional advocacy and resiliency-building scenarios, see the CARE Manual. Pair the CARE Assessment and the CARE Manual to establish a comprehensive strength-based plan of CARE, including functional outcomes, short-term goals, individualized therapy activities, materials, and supplements, as well as resources for families and other supporting stakeholders in the individual's life.



Purchase the Manual