

التأئة

للأهل والأولاد



אמב"י

ארגון המגממים בישראל



ما هي التأتأة؟

عندما يتأتأ الشخص- من المحتمل أن يتكلم هكذا:

صب... صب... صباح الخير
(تكرارات)

صبيباح الخير
(اطالات)

.....صباح الخير
(تأخيرات)



في بعض الأحيان يتحرك جزء من الجسم أو الوجه عند التحدث.
هذا نابع من صراع أو كفاح الشخص الذي يتأتأ



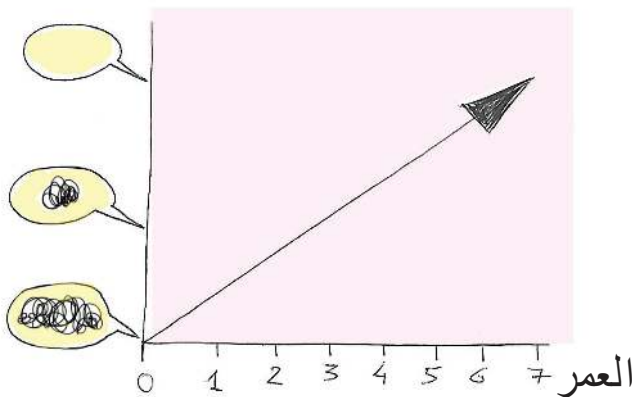
كم عدد الأشخاص الذين يتأتأون في العالم؟

واحد من كل مائة شخص بالغ في جميع أنحاء العالم يتأتأ.

خمسة من كل مائة طفل حول العالم يتأتأون

80% من الأولاد الذين يتأتأون يتوقفون عن التأتأة عند وصولهم سن المدرسة الابتدائية

التأتأة



ماذا يسبب التأتأة؟

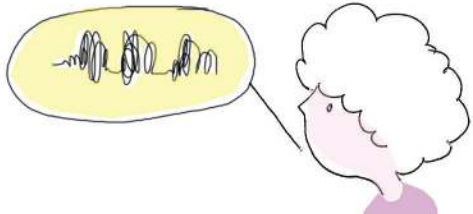
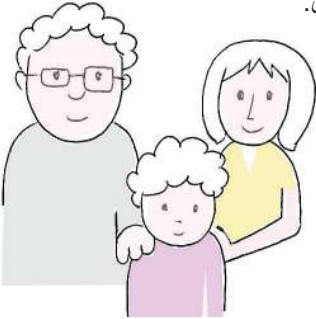
التأتأة هي ظاهرة اضطراب في تدفق الكلام وفقاً للدراسات ، تعد التأتأة في الأصل ظاهرة فسيولوجية تتعارض مع إنتاج الكلام.

لا تنتج التأتأة عن إجهاد أو صدمة أو اضطراب نفسي

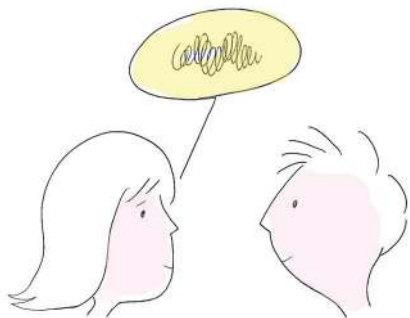
لا تتبع التأتأة من مصدر عاطفي.

لا تحدث التأتأة نتيجة لسلوك الوالدين.

لا علاقة للتأتأة بالذكاء



هل سبق لك أن قابلت شخصًا يتأتأ؟



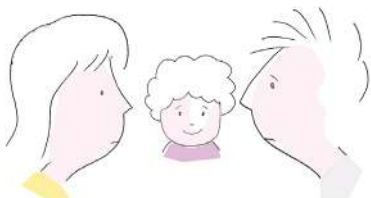
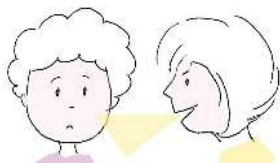
ما الذي يجعل الأمر صعبًا على الأشخاص الذين يتأتأون؟

عندما يسخرون الآخريين من طريقة كلامهم

عندما يتم قطع كلامهم

عندما يتم الضغط عليهم لإنهاء كلامهم

عند النظر إليهم نظرة حزينة



ماذا يمكنك أن تفعل عندما تقابل شخصاً يتأتأ؟

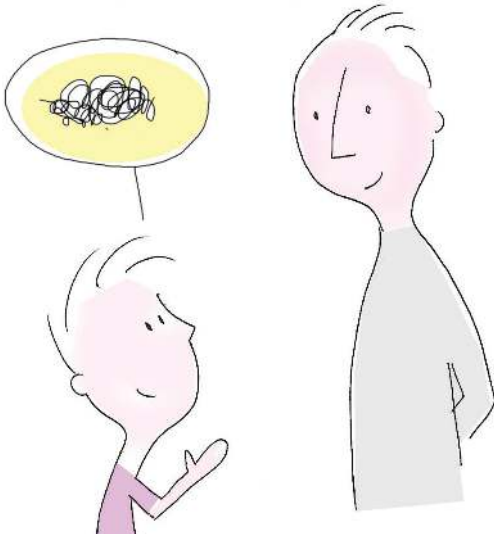
الصبر- يرجى الاستماع بصبر حتى انتهاء الكلام

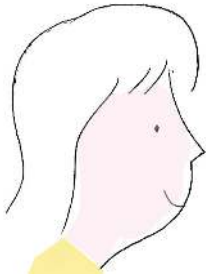
ركزوا على محتوى الكلام وليس طريقة الكلام

يرجى المحافظة على تواصل مباشر بالعين و تجنب الاحراج

الرجاء عدم اكمال الكلمات والجمل

الرجاء اعطاء نصائح مثل: "تمهل" ، "تنفس" ، "لحظة".





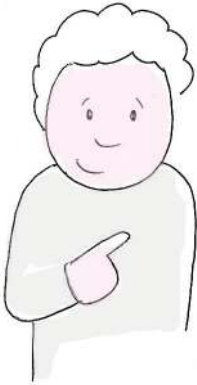
متى يُنصح بالتوجه للعلاج ؟

الهدف من علاج التأتأة لا يعني بالضرورة تدفقاً كاملاً للكلام ، بل تحسين نوعية حياة المريض وثقته بنفسه

يُنصح بمراجعة اخصائي/ة الاتصال للتشخيص بمجرد ظهور التأتأة.

من المهم التوجه إلى اخصائي/ة اتصال متخصص في التأتأة.

من المحبذ التوجه الى العلاج فقط في حال الفرد يرغب بذلك






ארגון המגממים בישראל

أنتم لستم لوحيدكم!

www.ambi.org.il

 ambiemail@gmail.com  02-6491907

 Facebook: אמב"י - ארגון מגממים בישראל

 קבוצת אמב"י של הורים לילדים שמגממים

 Instagram: Stuttering_IL

